

Le Passeport de Compétences :

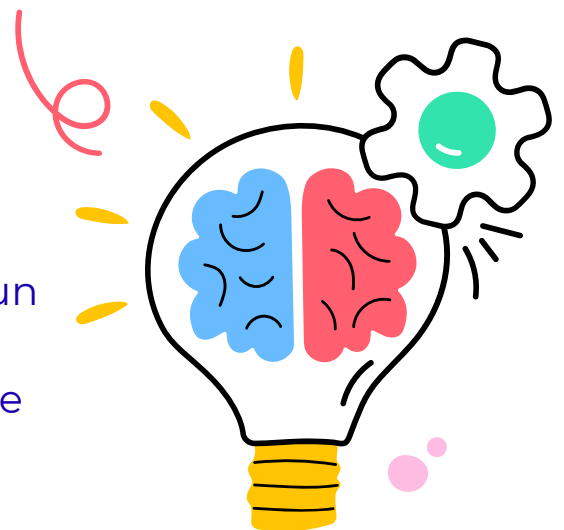
Quand l'IA et la Data révèlent le potentiel des étudiants



UN MODÈLE D'ÉVALUATION POUR SE DIFFÉRENCIER

Le Passeport de Compétences, c'est **un référentiel 100% digital qui rassemble les compétences métier, les compétences personnelles et les compétences linguistiques de chaque étudiant** du Programme Grande Ecole.

Evolutif tout au long des études, c'est un véritable bilan de compétences certifié qui permet de suivre sa progression et de valoriser ses acquis dans le cadre d'une recherche professionnelle.



Skill Development



UN DOCUMENT CERTIFIÉ POUR FACILITER LA RECHERCHE D'EMPLOI

Réévaluées régulièrement par une cellule de travail composée d'enseignants-chercheurs et de professionnels en entreprise, **les compétences sont définies au plus juste selon les attentes du marché du travail** et visées par des experts dans chaque domaine.



UN COACH DIGITAL POUR AFFINER SON PROJET PROFESSIONNEL

Avec l'intégration de l'IA générative, l'outil franchit un cap : Il analyse les compétences, les relie aux métiers visés et propose des recommandations personnalisées.

C'est un excellent outil d'orientation.

**Le Passeport de Compétences,
c'est le parfait outil au service
de l'employabilité.**

