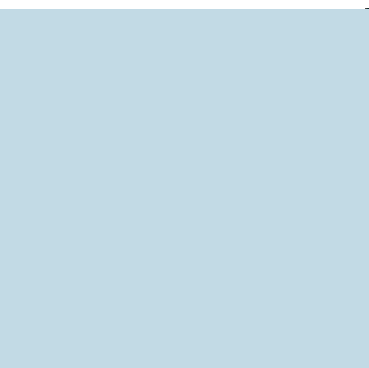




LIVRET DES ÉTUDES



Ce livret contient :

**LE PROGRAMME DES
ÉTUDES**

**LE DÉROULEMENT DES
ANNÉES**

**LES OBJECTIFS
PÉDAGOGIQUES**

SOMMAIRE

- AVANT-PROPOS p. III
- L'ÉQUIPE ADMINISTRATIVE p. IV
- LES RÉFÉRENCES DE L'ESCE p. V

- **1^{er} CYCLE** p. VI à X
- **2nd CYCLE** p. XI à XIV

- PARRAINS DE PROMOTION p. XV

AVANT- PROPOS

Paul-Jacques LEHMANN
Directeur des Programmes et de la
Recherche

Farid EL ALAOUI
Directeur du Programme Grande École



L'originalité du cursus de l'École Supérieure du Commerce Extérieur réside en deux approches :

1 UNE ORIENTATION INTERNATIONALE, CULTURELLE ET PROFESSIONNALISANTE :

L'ensemble du programme est axé sur la compréhension du fonctionnement et du management de l'entreprise dans son environnement international, ce qui permet aux étudiants d'être rapidement opérationnels dès qu'ils rejoignent le monde du travail.

Travaux d'équipe, études de cas, présentations orales et réalisation de projets forment le cœur de la pédagogie dispensée à l'ESCE.

Au cours des 3 premières années du cursus (1^{er} cycle), les étudiants acquièrent les techniques propres du commerce international et les fondements culturels relatifs au management international.

Parfaire la maîtrise de deux langues étrangères, approfondir les connaissances fondamentales en économie et en sciences de gestion, développer une appétence pour les questions de société dans le cadre de la diversité des cultures sont les 3 principaux objectifs du programme 1^{er} cycle. Neuf mois de stage en entreprise répartis entre la 1^{re} et la 3^e année permettent aux étudiants de confronter les connaissances acquises dans le cadre des cours de gestion et de langues au terrain.

Période charnière du cursus durant laquelle les étudiants déterminent la suite de leur parcours, la 3^e année d'études axe son programme sur la stratégie d'internationalisation de l'entreprise et sur l'enrichissement du projet professionnel, exercice majeur entamé dès la 1^{re} année à l'ESCE.

Le 2nd cycle (4^e et 5^e années) est dédié à l'acquisition d'une double compétence indispensable à l'exercice des futures responsabilités des étudiants :

- en commerce international dans sa dimension négociation contractuelle et développement commercial à l'étranger,
- en marketing, en finance, en audit et conseil, en logistique ou en management (1 choix parmi 7 filières de spécialisation).

Cette seconde partie de cursus est jalonnée d'un semestre académique à l'étranger chez l'un de nos 133 partenaires universitaires (4^e année) et d'un ultime stage de 6 mois en entreprise (5^e année).

2 UNE INDIVIDUALISATION DU PARCOURS DE FORMATION PROPOSÉE AUX ÉTUDIANTS :

- Les étudiants choisissent de partir étudier à l'étranger chez l'un de nos 133 partenaires en 2^e année ou en 4^e année d'études.
- Ils choisissent un cursus de double diplôme ou un cursus traditionnel.
- Ils choisissent leurs 14 mois de stages en entreprise.
- Ils choisissent de rejoindre notre section d'apprentissage en 4^e année d'études.
- Ils choisissent une filière de spécialisation en 4^e et 5^e années d'études.
- Ils établissent individuellement leur projet professionnel, accompagnés par des responsables en ressources humaines.
- Ils choisissent au cours de leur scolarité des cours électifs qui leur permettent d'approfondir des thèmes à vocation culturelle ou économique.

Les choix de cours, de stages et de filières de spécialisation accompagnés à toutes les étapes de leur cursus par des professionnels de l'éducation, permettent aux étudiants de s'orienter le plus précisément possible en fonction de leurs aspirations, de leurs évolutions personnelles, de leurs projets et des réalités du monde du travail.

L'ÉQUIPE ADMINISTRATIVE ET PÉDAGOGIQUE

Pierre PARIENTE, Président de l'ESCE
Jean AUDOUARD, Directeur Général et
Directeur Académique de l'ESCE
Yves MARMIESSE, Directeur Général Adjoint
de l'ESCE
Laurence PINGAUD, Assistante de Direction

PROGRAMMES, ÉTUDES ET RECHERCHE

Farid EL ALAOUI, Directeur du programme
Grande École
Paul-Jacques LEHMANN, Directeur des
Programmes et de la Recherche
Nathalie NICOL, Directeur des Études 1^{er}
cycle - Paris
Jean-Pierre POUCHARD, Directeur de
l'Apprentissage et du site de Lyon
Laurent BUZON, Directeur des Études 1^{er}
cycle - Lyon
Vanina GAIMARD, Coordinatrice Études /
Apprentissage
Pierre-Claude BEAUVOIS, Responsable de
scolarité
Isabelle FLEURY, Assistante de scolarité
Alix LAVAUD, Coordinatrice qualité
Laurianne LAPLAUD, Assistante de scolarité
Catherine MOUYSSSET, Assistante de
scolarité
Cédric ROUQUET, Coordinateur logistique
des enseignements
Delphine ROY, Assistante de scolarité
Florence CAMBRILLAT, Attachée de
scolarité du Site de Lyon

RELATIONS INTERNATIONALES ET DÉVELOPPEMENT

Karine GAUTIER, Responsable des Relations
Internationales
Laurence FREUDENREICH, Responsable des
programmes d'été Français pour étrangers
Jianle LI, Responsable pédagogique du
programme d'admission parallèle Pékin
Mimi MAUNG, Coordinatrice des
programmes internationaux et Summer
School
Marie LAMY, Coordinatrice des Relations
Internationales

Farah HAFIED, Coordinatrice des Relations
Internationales

Élodie DUGAUTHIER, Coordinatrice des
Relations Internationales

RELATIONS ÉCOLE / ENTREPRISES

Patricia HART, Directeur des Relations
École/Entreprises
Ida DJAMON, Gestionnaire Pôle Carrières
Arnaud DUPARCQ, Assistant administratif
William HADDAD, Chargé des Anciens
Anne-Claire MONTANT, Coordinatrice
pédagogique relations École/Entreprises site
de Lyon
Joseph ROLLAND, Chargé de mission taxe
d'apprentissage et partenariat
Brigitte PITON, Responsable Entreprises et
Carrières
Amélie POSAS, Chargée des Relations École/
Entreprises 1^{er} Cycle
Sylvie VIGNES, Chargée des Relations École/
Entreprises

COMMUNICATION ET ADMISSIONS

Emmanuelle BARUCH, Directeur de la
Communication et des Admissions
Carole BOILET, Chargée de Communication
Emmy HAYAUD, Chargée de
Communication
Astrid WOITELLIER, Chargée de
Communication

ADMINISTRATION / SYSTÈMES D'INFORMATION

Brigitte DUPRESSOIR, Directeur des
Ressources Humaines
Philippe MATHIEU, Directeur des Systèmes
d'Information
Olivier COSTES, Systèmes d'information
Nabisa FARITA, Gestion des frais de
scolarité, Sécurité Sociale étudiante
Véronique HAUGUEL, Comptabilité et paie
Fabrice PENA, Systèmes d'information
Sylvie ROUGIER, Systèmes d'information
Émilie TAGNON, Contrôle de gestion
Suzanne WION, Accueil

LE CORPS PROFESSORAL PERMANENT

Amanda ANDRADE BENITEZ
Roly AKNIN
Asuncion ARIAS
Angela BARGENDA
Serge BESANGER
Anne-Yvonne BIDON
FROTIN
Frédérique BOITEL
Richard BOUTES
Valentina CARBONE
Marie CASEN
Marie-Françoise CATALA-
THOMASSON
Magda CHABAN
Jose-Manuel DA COSTA
ESTEVEZ
Sami DAKHLIA
Andres DAVILA
Mary DE GENDRE

Gaëlle DEHARO-DALBIGNAT
Michele DICKINSON
Anna DIMITROVA
George DOUNIAS
Véronique DRECQ
Laurence FREUDENREICH
Beatriz GREBNICOFF
Nathalia HOLSTEIN
Olivier JACQUEMOND
Michel JORAS
Sophie LARIVET
Pierre LE MAÎTRE
Paul-Jacques LEHMANN
Valérie LÉBOUCHARD
Albert LESSOUA
Jianle LI
Erhard LICK
Sebastian LOPES
VALLADARES

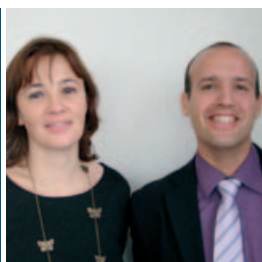
Nathalie MILESI
Btissam MONCEF
Michel NARBONNE
Jose-Luis NAVARRO
Nathalie NICOL
François POTTIER
Jean-Pierre POUCHARD
Kirsten RALF
Fabiana SABSAY
Giovanna SALIS
Karin SCHMITZ
Ulrich SCHONLEBER
Olivier SERAFINOWICZ
Ron SIMERAL
Alexandre SOKIC
Chandra TROESHER-LAIZEAU
Céline VIALA
Odile ZELLER
Thomas ZEROUAL

LES RÉFÉRENCES DE L'ESCE



- Établissement d'Enseignement Supérieur Privé **reconnu par l'État**
- Diplôme **visé à 5 ans** par le Ministère de l'Enseignement Supérieur et de la Recherche - **Grade de Master**
- École membre de l'**AACSB International**
- École membre de l'**EFMD** (European Foundation for Management Development)
- École membre de l'**UGEI** (Union des Grandes Écoles Indépendantes)
- École membre des programmes **ERASMUS/SOCRATES** de la Commission Européenne
- Fondateur du 1^{er} Consortium International de Double Diplômes (**CIDD**)
- Membre du groupe « **Laureate International Universities** » : 1^{er} réseau mondial d'universités privées
- Co-fondateur avec UbiFrance et la COFACE de **FORMATEX** (Formation professionnelle permanente et continue en Commerce International)
- Membre de la Commission Internationale de la **CGPME**
- Membre du **MEDEF**
- Partenaire du Comité National des Conseillers du Commerce Extérieur de la France (**CNCCEF**)
- Partenariat pédagogique avec les Instituts d'Administration des Entreprises (IAE) des **Universités Jean Moulin Lyon 3 et Poitiers** et avec l'**Institut Français de Gestion (IFG)**

1^{er} CYCLE



Nathalie NICOL
*Directeur des Études
1^{er} cycle Paris*

Laurent BUZON
*Directeur des Études
1^{er} cycle Lyon*

Le 1^{er} cycle d'études à l'ESCE permet aux étudiants de comprendre le fonctionnement de l'entreprise dans son environnement international.

Le premier cycle comporte trois années d'enseignement pendant lesquelles chacun des étudiants se prépare aux exigences de la vie professionnelle grâce à des enseignements à forte valeur ajoutée méthodologique, culturelle, internationale et professionnalisante.

Ce premier cycle a en outre pour objectif d'inscrire les étudiants dans une logique de construction de leur projet professionnel, ce qui leur permet de choisir pendant la 3^e année la spécialisation suivie pendant le 2nd cycle.

La formation intellectuelle rigoureuse et l'exigence méthodologique sont développées grâce à une pédagogie orientée vers l'apprentissage par l'expérience (études de cas, travaux de groupes, études de marché, jeux d'entreprise, étude terrain, mission export...).

Au terme des deux cycles d'études, chaque étudiant doit avoir atteint les objectifs pédagogiques du programme :

AVOIR DES COMPÉTENCES MANAGÉRIALES :

- Savoir appréhender le risque et l'incertitude
- Savoir prendre des décisions
- Savoir remettre en cause les modèles existants
- Savoir travailler en équipe
- Avoir un sens de la responsabilité collective (développement durable, éthique)

ÊTRE PRO-ACTIF :

- Se prendre en charge au niveau de son parcours professionnel
- Développer sa culture générale
- Faire preuve de curiosité
- Faire preuve de créativité

RECONNAÎTRE LA DIVERSITÉ CULTURELLE :

- Appliquer ses compétences linguistiques
- Faire face aux différences culturelles
- S'adapter à la culture d'entreprise

ÊTRE EFFICACE DANS LE TRAVAIL :

- Maîtriser ses objectifs
- Savoir gérer son temps
- Savoir gérer son stress
- Avoir confiance en soi
- Faire preuve de rigueur
- Maîtriser les modes de communication (écrite, orale, choix des registres de communication)

AVOIR DES COMPÉTENCES SPÉCIFIQUES DU DIPLÔME ESCE :

- Connaître et appliquer les techniques du commerce international
- Comprendre les enjeux de la globalisation
- Connaître et appliquer les techniques pour chaque spécialisation

SAVOIR GÉRER L'INFORMATION :

- Gérer la complexité de l'information
- Traiter l'information avec rigueur
- Traiter l'information avec déontologie
- Savoir synthétiser l'information

1^{re} ANNÉE

Le présent programme est celui qui est actuellement enseigné à l'ESCE. Les évolutions constantes de l'environnement économique nécessitent un travail constant de réingénierie pédagogique. Ce travail d'innovation pédagogique entraîne chaque année une adaptation du programme.

MODULE ENVIRONNEMENT DE L'ENTREPRISE

Objectifs	ECTS	Contenu
Comprendre l'environnement de l'entreprise par une approche 360°	12 crédits	- Marketing - Culture Générale - Macro-Economie

MODULE APPROCHE COMMERCIALE

Objectifs	ECTS	Contenu
Apprendre à utiliser les techniques du Commerce International dans un cadre approprié	12 crédits	- Techniques du Commerce International - Relations Internationales Contemporaines - Principes juridiques du management

MODULE MÉTHODES QUANTITATIVES DE GESTION

Objectifs	ECTS	Contenu
Comprendre et apprendre à utiliser les outils d'aide à la décision.	16 crédits	- Mathématiques Financières - Statistiques - Comptabilité - Systèmes d'information

2 MODULES DE LANGUES ÉTRANGÈRES OBLIGATOIRES

Objectifs	ECTS	Contenu
Développer une aisance à l'oral et à l'écrit dans un contexte professionnel. Préparation et passation du TOEIC	12 crédits	- Anglais - Allemand / Espagnol / Italien / Chinois / Russe / Portugais / Arabe - Possibilité de poursuivre une LV3 ou de débiter le chinois.

MODULE DÉVELOPPEMENT PERSONNEL

Objectifs	ECTS	Contenu
Développement de la capacité des étudiants à se prendre en charge dans le cadre de leur projet professionnel	8 crédits	- Séminaire de rentrée - Projet Professionnel - Vie associative - Conférence de Méthode - Techniques de vente

2^e ANNÉE

MODULE ANALYSE DES RISQUES

Objectifs	ECTS	Contenu
Comprendre ce qu'est le risque et apprendre à développer des indicateurs financiers les mesurant	6 crédits	- Risques à l'international - Analyse financière

MODULE PRATIQUES INTERNATIONALES DE L'ENTREPRISE

Objectifs	ECTS	Contenu
Permettre aux étudiants de savoir bien positionner et cibler les marchés commerciaux à l'international	12 crédits	- Marketing - Stratégie de transport - Pratiques et techniques du Commerce International

2 MODULES DE LANGUES ÉTRANGÈRES OBLIGATOIRES

Objectifs	ECTS	Contenu
Développer son aisance à l'écrit et à l'oral dans le cadre de relations professionnelles	16 crédits	- Anglais - Allemand / Espagnol / Italien / Chinois / Russe / Portugais / Arabe - Poursuite de la LV3.

MODULE ENTREPRISE

Objectifs	ECTS	Contenu
Exploiter son premier stage et les outils appris en 1 ^{re} année pour développer son projet professionnel	7 crédits	- Mission export - Rapport de stage - Projet professionnel

MODULE MANAGEMENT

Objectifs	ECTS	Contenu
Découvrir les bases du management	8 crédits	- Économie managériale - Management des organisations - Sociologie des organisations

MODULE OUVERTURE INTERNATIONALE

Objectifs	ECTS	Contenu
Comprendre la différence culturelle et le poids des relations internationales sur la vie des entreprises	6 crédits	- Négociation interculturelle - Relations Internationales Contemporaines

MODULE ÉLECTIFS

Objectifs	ECTS
Ouvrir la réflexion des étudiants sur des thèmes non directement liés à l'acquisition de connaissances techniques du monde des affaires	4 crédits

Contenu (à titre indicatif)*

- Atelier de réflexion philosophique
- Art Actuel, créativité et entreprise
- Arts modernes et contemporains
- Comprendre la crise financière
- Creativity & the mind (cours assuré en anglais)
- Culture, Football et Société
- Décryptage socio-culturel Nord Américain
- Décrypter les medias
- Doing business in AFRICA
- Economy of Information and Communication Technologies (ICT). Approach by the ICT value chain (cours assuré en anglais)
- États-Unis : La politique étrangère. Entre démocratie, intérêt national et intérêts particuliers
- Histoire de la mode
- Histoire du Commerce International et des routes commerciales
- Hollywood : Le royaume de leurs rêve (1930 – 1955)
- Initiation à l'analyse filmique
- Intelligence Économique
- Initiation à l'œnologie et l'économie du vin
- Jazz and the American spirit (cours assuré en anglais)
- L'industrie du parfum et des cosmétiques : analyse d'un secteur
- Le stress au travail
- Les enjeux du développement Durable
- Les mythes contemporains
- Management de projets
- Marketing & sustainable development (cours assuré en anglais)
- Marketing du développement durable
- Mythologies, philologie et communication contemporaine de l'entreprise
- Phénomènes de Mode
- Questions stratégiques contemporaines
- Sport & business

**Liste susceptible d'être modifiée chaque semestre*

3^e ANNÉE

La 3^e année requiert des étudiants un travail approfondi d'analyse et de réflexion sur le thème de l'entreprise et la stratégie internationale.

En outre, la 3^e année commence par un stage opérationnel de 6 mois en entreprise (en France ou à l'étranger) dans un département international.

Grâce à un encadrement sur le projet professionnel incitant l'étudiant à formaliser ses objectifs personnels et professionnels, les étudiants déterminent la filière de spécialisation qu'ils suivront en 2nd cycle.

MODULE FINANCES

Objectifs	ECTS	Contenu
Maîtriser la politique de financement de la croissance de l'entreprise à l'aune des risques encourus	10 crédits	- Analyse des coûts - Finance d'entreprise - Finance de marché

MODULE ENVIRONNEMENT ÉTHIQUE ET JURIDIQUE DE L'ENTREPRISE

Objectifs	ECTS	Contenu
Cerner les responsabilités de l'entreprise, prévenir et gérer les risques liés à l'exécution des contrats	6 crédits	- Droit et fiscalité des sociétés - Éthique

MODULE POLITIQUE COMMERCIALE À L'INTERNATIONAL

Objectifs	ECTS	Contenu
Analyser et comprendre les conséquences d'un développement à l'international de l'entreprise	7 crédits	- Marketing approfondi - Introduction à la Supply Chain Management - Marchés internationaux

MODULE MANAGEMENT INTERNATIONAL

Objectifs	ECTS	Contenu
Présenter les principes du management stratégique et humain en environnement international	6 crédits	- Principles of People Management - Outils d'analyse stratégique

2 MODULES DE LANGUES ÉTRANGÈRES OBLIGATOIRES

Objectifs	ECTS	Contenu
Développer des capacités linguistiques fines pour être efficace dans une négociation professionnelle.	8 crédits	- Anglais - Allemand / Espagnol / Italien / Chinois / Russe / Portugais / Arabe - Poursuite de la LV3.

2nd CYCLE



Le 2nd cycle permet aux étudiants d'approfondir leur compréhension de l'internationalisation des entreprises ainsi que de développer une expertise dans un domaine de gestion particulier. Durant ces deux années d'enseignement, chacun des étudiants se préparera à la dimension stratégique, à l'analyse des situations dans leur globalité et à la prise de décision.

Ce 2nd cycle a en outre pour objectif de poursuivre la logique de construction du projet professionnel des étudiants, ce qui leur permet de se préparer à rejoindre avec succès les entreprises à la sortie de l'ESCE.

La formation intellectuelle rigoureuse et l'exigence méthodologique seront développées grâce à une pédagogie orientée vers l'apprentissage par l'expérience (études de cas, travaux de groupes, études de marché, jeux d'entreprise,...).

Pendant les 4^e et la 5^e années, les étudiants suivent obligatoirement les enseignements suivants :

2 ÉLECTIFS (voir liste p. VIII) MODULE LANGUE ÉTRANGÈRE

➤ FILIÈRE COMMERCE INTERNATIONAL :

Objectifs :

Permettre à de futurs responsables opérationnels du commerce international de manager dans son intégralité un projet international :

- sélectionner les bonnes filières de commercialisation et manager les implantations et les partenariats à l'étranger,
- contrôler le développement en s'appuyant sur des méthodologies éprouvées de "Business",
- optimiser l'efficacité de la préparation de la négociation d'une opération internationale et sécuriser contractuellement l'exécution de cette opération internationale.

Cours dispensés :

- Négociation Contractuelle Internationale (4^e année)
- Montage et management d'un projet international (4^e année)
- Distribution et implantation à l'étranger (5^e année)
- Développement commercial à l'étranger (5^e année)

Débouchés :

- Cadres commerciaux à l'international : Responsable promotion des ventes, Responsable de bureau commercial à l'étranger, Chef de zone export, Responsable grands comptes, Chargé de prospection, Chargé de projet à l'international.
- Responsables du développement international des entreprises.
- Consultants juniors à l'international (stratégie, marketing et affaires internationales).

Les étudiants doivent également choisir une filière parmi celles-ci-dessous :

➔ FILIÈRE MARKETING INTERNATIONAL

Objectifs :

La filière Marketing de l'ESCE a pour objectif la maîtrise des méthodes et outils nécessaires à la prise de décision en marketing :

- établir un brief d'études Marketing,
- savoir poser un diagnostic de marque,
- élaborer un plan d'action Marketing,
- bâtir un plan de communication,
- maîtriser les outils de présentation Marketing,
- faire adhérer son équipe à sa vision.

Cours dispensés :

- Gestion de marque (4^e année)
- Marketing relationnel (4^e année)
- Communication (4^e année)
- Stratégies de communication avancée (5^e année)
- Management de l'offre (5^e année)
- Marketing Sectoriel (5^e année)
- Études et mesure de la performance (5^e année)

Débouchés :

- Chef de produit junior / Chef de groupe marketing / Chef de marché
- Responsable promotion des ventes
- Chargé de projet en Marketing opérationnel international
- Chargé d'études / Responsable plan marketing
- Media planner, Chef de publicité
- Chargé de communication

➔ FILIÈRE FINANCES INTERNATIONALES

CERTIFICATION
AMF
ASSURÉ PAR
L'ESCE

Objectifs :

Les étudiants de la filière Finances Internationales ont pour objectifs de :

- Maîtriser les outils d'évaluation et de pilotage de la performance
- Mesurer et maîtriser les risques liés aux activités de marchés financiers
- Connaître toutes les techniques de couverture contre ces risques
- Être capable d'évaluer une entreprise
- Savoir les principales facettes du droit bancaire et financier
- Connaître les méthodes de gestion de trésorerie

Cours dispensés :

- Gestion de Portefeuille & gestion obligataire (4^e année)
- Gestion des risques financiers (4^e année)
- Contrôle de gestion (4^e année)
- Gestion de trésorerie (5^e année)
- Évaluation de l'entreprise (5^e année)
- Droit bancaire et financier (5^e année)
- Fusions et Acquisitions (5^e année)

Débouchés :

- Gestion et Contrôle : Contrôleur Financier International, Trésorier, Contrôleur de gestion, Analyste financier, Responsable financier PME
- Banque d'investissement : Responsable des financements structurés, Responsable de financements de projets, Vendeurs dérivés action, Chargé de négoce international
- Banque de marché : Trader, Sales, Support en back, middle et Front Office, Opérateurs
- Banque de réseau : Conseiller en patrimoine financier, Chargé d'affaires entreprises, Product Manager

➤ FILIÈRE SUPPLY CHAIN MANAGEMENT

Objectifs :

La filière SCM de l'ESCE a pour objectif de transmettre aux étudiants la compréhension des rouages de l'entreprise et de permettre ainsi :

- le pilotage stratégique des flux,
- la prévision des ventes,
- la planification des approvisionnements en amont,
- la réalisation du plan industriel et commercial.

Cours dispensés :

- Management des Achats (4^e année)
- Management des Opérations (4^e année)
- Gestion des flux et des stocks (4^e année)
- Stratégies & processus (5^e année)
- Management de la qualité (5^e année)
- Achats et logistique internationale (5^e année)
- Prévision & systèmes d'information (5^e année)

Débouchés :

- Responsable logistique et/ou transport international
- Responsable commercial logistique
- Supply chain manager
- Chargé d'études en logistique
- Analyste logistique, Chargé d'étude, Chef de projet
- Acheteur, Responsable e-sourcing
- Responsable logistique approvisionnement et distribution

➤ FILIÈRE ENTREPRENDRE

Objectifs :

L'ESCE cherche à travers cette filière à sensibiliser ses étudiants aux questions de l'entrepreneuriat, à démystifier la création d'entreprise et à éveiller l'esprit entrepreneurial de ses étudiants.

Cours dispensés :

- Gérer les risques juridiques (4^e année)
- Développer ses compétences de créateur (4^e année)
- Élaborer un Business plan (4^e année)
- Gérer la finance entrepreneuriale (5^e année)
- Développer le marketing entrepreneurial (5^e année)
- Construire son projet professionnel de création d'entreprise (5^e année)
- Reprendre une entreprise et manager le changement et l'innovation (5^e année)

Débouchés :

- Création d'entreprise en France
- Création d'entreprise à l'International
- Reprise d'entreprise
- Redressement d'entreprise
- Management de projet
- Business analyste chez un Capital Risker
- Consultants

➤ FILIÈRE AUDIT ET CONSEIL

Objectifs :

En partenariat avec KPMG, cette filière prépare les étudiants à :

- mesurer, contrôler et prévoir les résultats opérationnels de l'entreprise (indicateur de gestion, contrôle des risques financiers et écarts avec les prévisions),
- harmoniser les procédures comptables et financières dans l'entreprise et superviser la clôture des comptes,

- assurer le reporting des résultats au comité de direction (analyses mensuelles, réalisation d'études économiques et financières, synthèses d'activité, etc.),
- appuyer les opérationnels dans le cadre d'analyse, assurer la performance de l'activité économique et des instruments de pilotage (système d'information, tableaux de bord, etc.), conseiller les décideurs (direction générale, chefs de services, managers) lors de prise de décision pour calculer le coût financier, évaluer les risques, proposer des alternatives, diagnostiquer les dysfonctionnements dans les procédures de gestion, d'organisation ou dans les méthodes de travail (contrôle de la fiabilité de l'information financière, qualité des process, contrôle des comptes, mesure des risques légaux et réglementaires, etc.),
- apporter des recommandations au commanditaire (la direction générale) en matière d'améliorations ou de réajustements à effectuer au regard d'impératifs réglementaires ou de performances.

Cours dispensés :

- Comptabilité approfondie (4^e année)
- Contrôle de gestion (4^e année)
- Évaluation de l'entreprise (5^e année)
- Normes IFRS et consolidation (4^e année)
- Pilotage de la performance (5^e année)
- Audit interne des systèmes d'information (4^e année)
- Méthodologie de l'audit I (4^e année)
- Méthodologie de l'audit II (5^e année)

Débouchés :

- Contrôleur de gestion
- Auditeur
- Consultant

📌 FILIÈRE INTERNATIONAL PEOPLE MANAGEMENT

Objectifs :

Filière pleinement transversale, les étudiants y apprendront tout ce qu'un manager d'équipe internationale doit savoir pour atteindre ses objectifs :

- créer et animer son équipe,
- définir le rôle de chacun,
- évaluer ses collaborateurs et s'évaluer soi-même,
- recruter et faire évoluer ses collaborateurs,
- comprendre et appliquer la stratégie RH de l'entreprise,
- comprendre la responsabilité sociale de l'entreprise,
- développer son leadership et son efficacité professionnelle.

Cours dispensés :

- Managing People (4^e année)
- Managing accross borders (4^e année)
- Corporate Social Responsibility (4^e année)
- Navigating change (5^e année)
- Parity and diversity (5^e année)
- Strategic People Management (5^e année)
- Developing Potential (5^e année)

Débouchés :

- Chef de projet à l'international
- Cadre commercial à l'international

LES PARRAINS DE PROMOTION

- 1970 :** M. Roger GORSE, Directeur Général du Centre Français du Commerce Extérieur
- 1971 :** M. Paul HUVELIN, Président du CNPF
- 1972 :** M. Max FLÉCHET, Président des Conseillers du Commerce Extérieur de la France
- 1973 :** M. Yves GUÉNA, Ministre des Transports
- 1974 :** M. Norbert SÉGARD, Ministre du Commerce Extérieur
- 1976 :** M. Edgar FAURE, Président de l'Assemblée Nationale
- 1977 :** M. René MONORY, Ministre du Commerce et de l'Artisanat
- 1978 :** M. Jean-François DENIAU, Ministre du Commerce Extérieur
- 1979 :** M. Michel DEBATISSE, Secrétaire d'État aux Industries Agro-alimentaires
- 1980 :** M. Jean THÈVES, Président de la CCI de Paris
- 1981 :** M. Pierre DREYFUS, Ministre de l'Industrie
- 1982 :** M. Michel JOBERT, Ministre du Commerce Extérieur
- 1983 :** M. Claude-Noël MARTIN, Président de la Commission Internationale du CNPF
- 1984 :** M. François CEYRAC, Président de la Chambre de Commerce Internationale
- 1985 :** M. Michel CRÉPEAU, Ministre du Commerce, de l'Artisanat et du Tourisme
- 1986 :** M. Michel AURILLAC, Ministre de la Coopération
- 1987 :** M. Michel NOIR, Ministre du Commerce Extérieur
- 1988 :** M. Jacques MAISONROUGE, Président du Centre Français du Commerce Extérieur
- 1989 :** M. Jean-Marie RAUSCH, Ministre du Commerce Extérieur
- 1990 :** M. François DOUBIN, Ministre du Commerce et de l'Artisanat
- 1992 :** M. Jacques MAROSELLI, Président de Fondexpa
- 1993 :** M. Pierre LETOCART, Directeur Général Délégué du Centre Français du Commerce Extérieur
- 1994 :** M. José ROSSI, Ministre de l'Industrie, des P&T et du Commerce Extérieur
- 1995 :** M. Yves GALLAND, Ministre Délégué aux Finances et au Commerce Extérieur
- 1996 :** M. Paul-Henri DENIEUIL, Président des Conseillers du Commerce Extérieur de la France
- 1997 :** M. Jacques DONDOUX, Secrétaire d'État au Commerce Extérieur
- 1998 :** M. Jean-Daniel GARDÈRE, Directeur Général du Centre Français du Commerce Extérieur
- 1999 :** Mme Nicole FONTAINE, Présidente du Parlement Européen
- 2000 :** M. François HUWART, Secrétaire d'État au Commerce Extérieur
- 2001 :** M. Bruno DURIEUX, Président des Conseillers du Commerce Extérieur de la France
- 2002 :** M. Jean-Pierre RAFFARIN, Premier Ministre de la France
- 2003 :** M. François LOOS, Ministre Délégué au Commerce Extérieur
- 2004 :** M. Nicolas SARKOZY, Président du Conseil Général des Hauts de Seine
- 2005 :** Mme Christine LAGARDE, Ministre Déléguée au Commerce Extérieur
- 2006 :** Mme Laurence PARISOT, Présidente du MEDEF
- 2007 :** M. Jean-François ROUBAUD, Président de la CGPME
- 2008 :** Mme Anne-Marie IDRAC, Secrétaire d'État chargée du Commerce Extérieur
- 2009 :** M. Philippe FAVRE, Président d'Alstom International
M. Jean-Luc DECORNOY, Président du Directoire KPMG France
- 2010 :** M. Daniel ABOAF, Délégué Général de la Fédération du Jouet et de la Puéricultrice
Mme Clara GAYMARD, Présidente de Général Electric France
- 2011 :** M. Frédéric SANCHEZ, Président du Directoire du Groupe FIVES



Pôle Universitaire Léonard de Vinci
92916 Paris-La Défense Cedex
Tél. 33 (0)1 41 16 73 76 - Fax : 33 (0)1 41 16 73 80

Université Jean Moulin Lyon 3
IAE - 6, cours Albert Thomas - 69008 Lyon
Tél. 33 (0)4 78 75 74 13 - Fax : 33 (0)4 78 75 74 38

www.esce.fr
esce@esce.fr